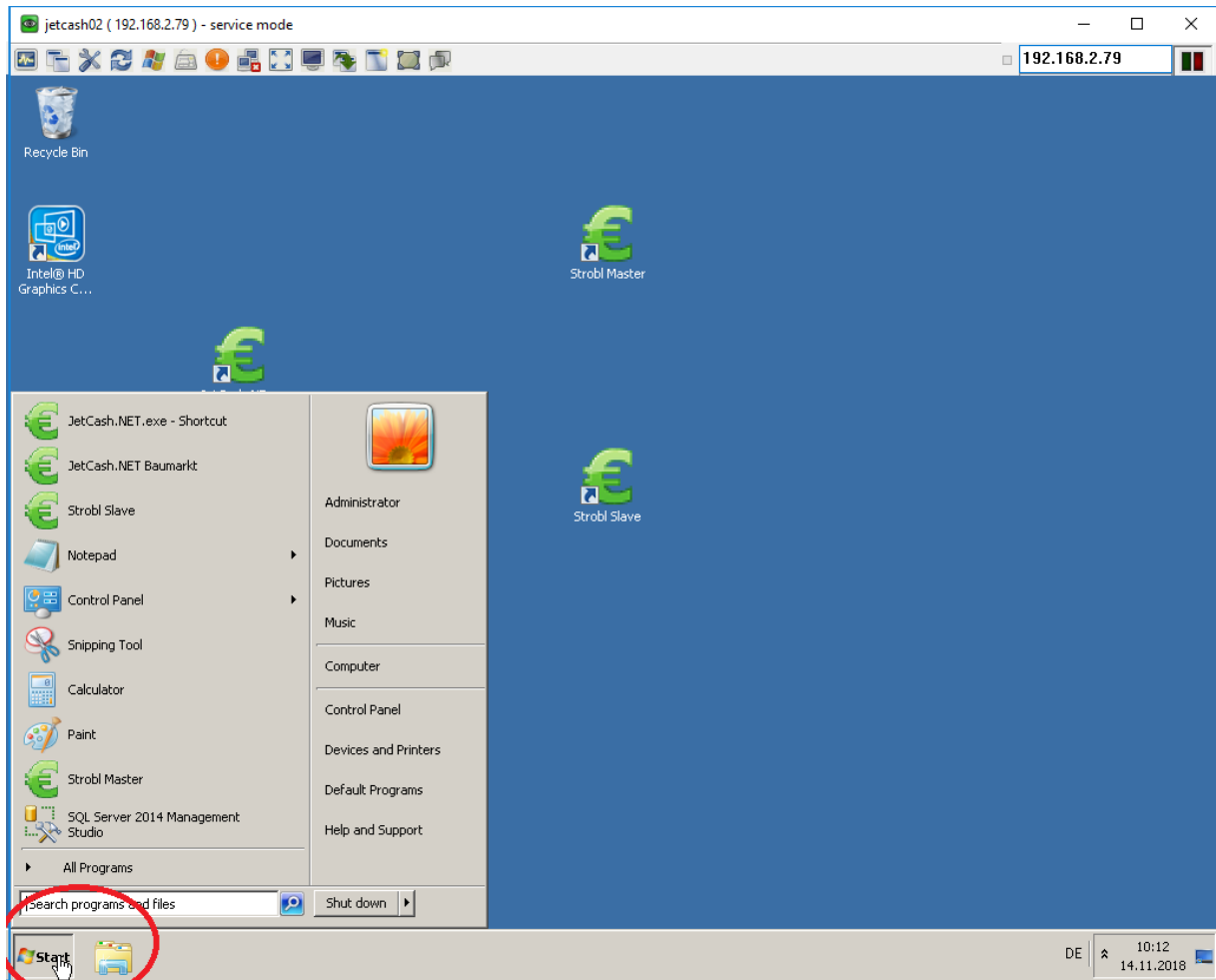


Kalibrierung des Touchscreens bei Posiflex PS-3315

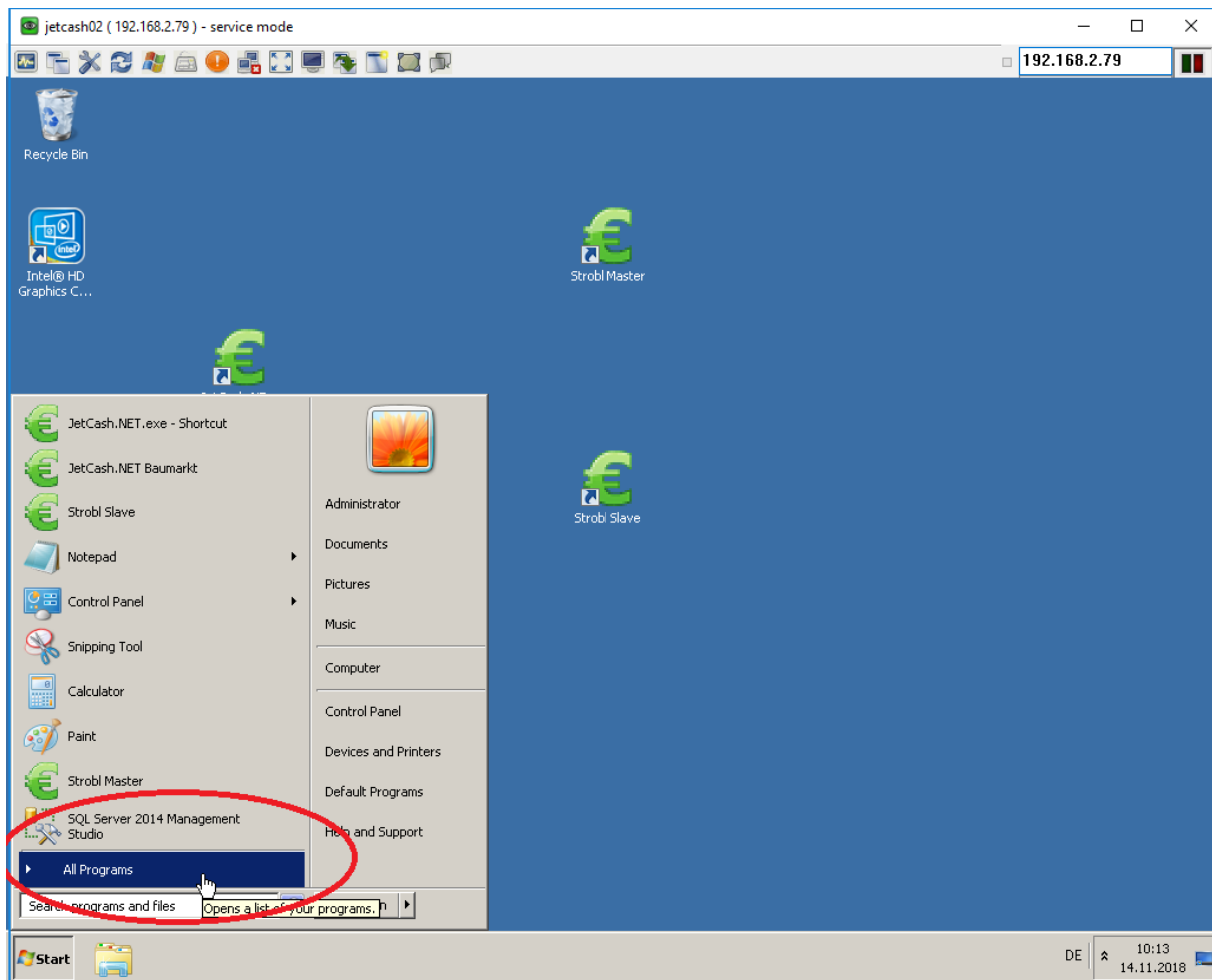


Steingasse 7/1.2, 1030 Wien

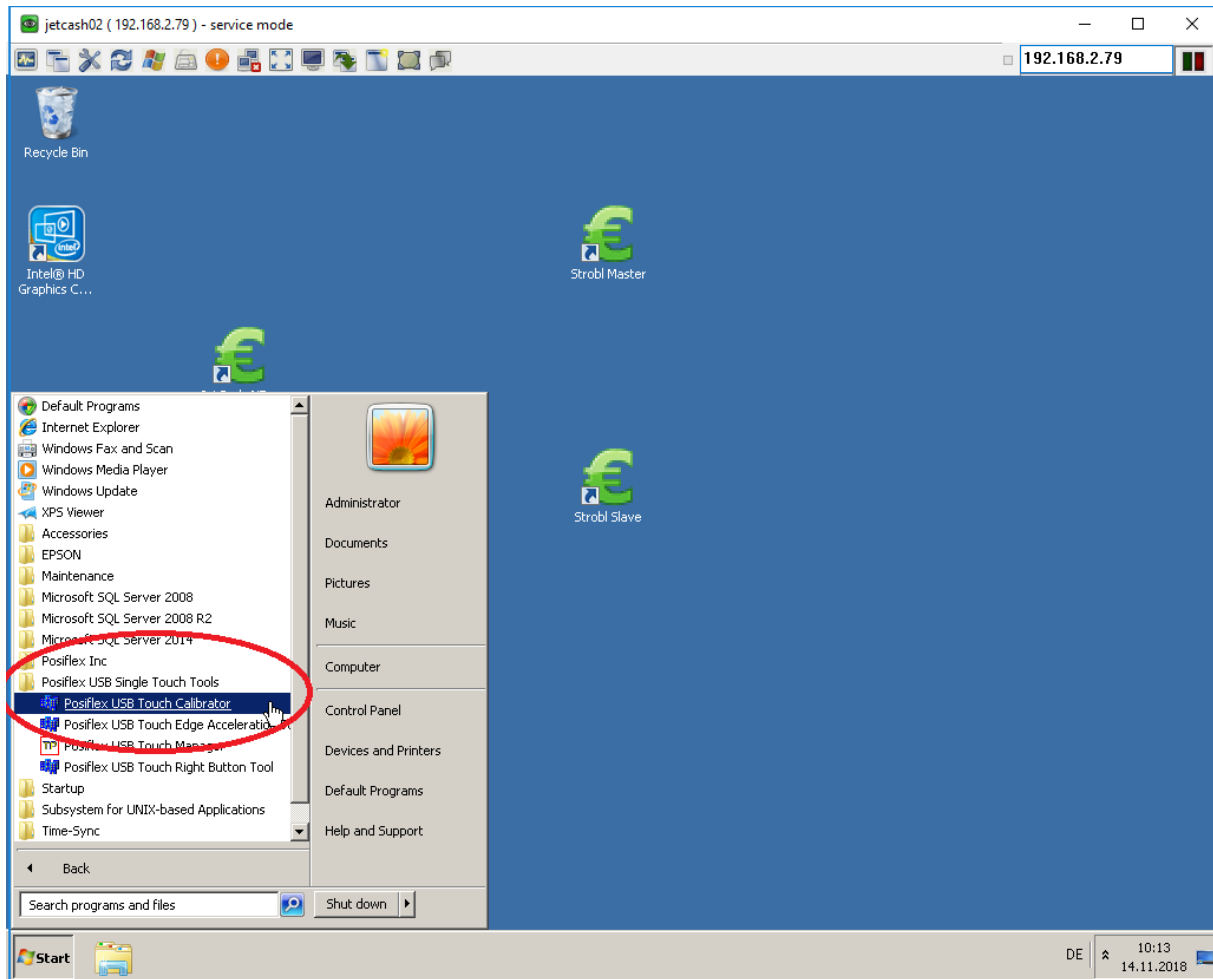
Tel.: +43 1 280 93 14, Fax:+43 1 285 04 14



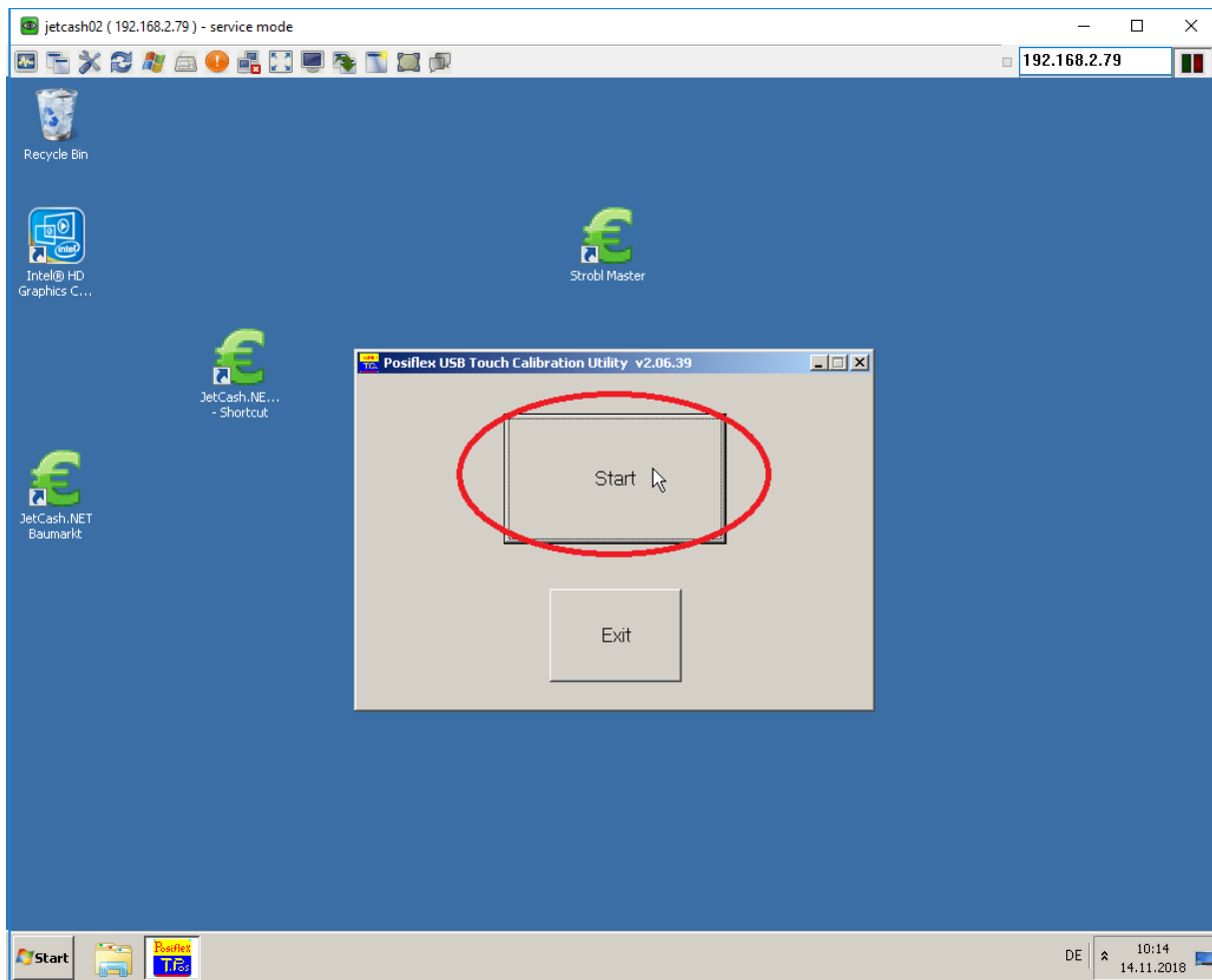
1. Klicken Sie auf „Start“



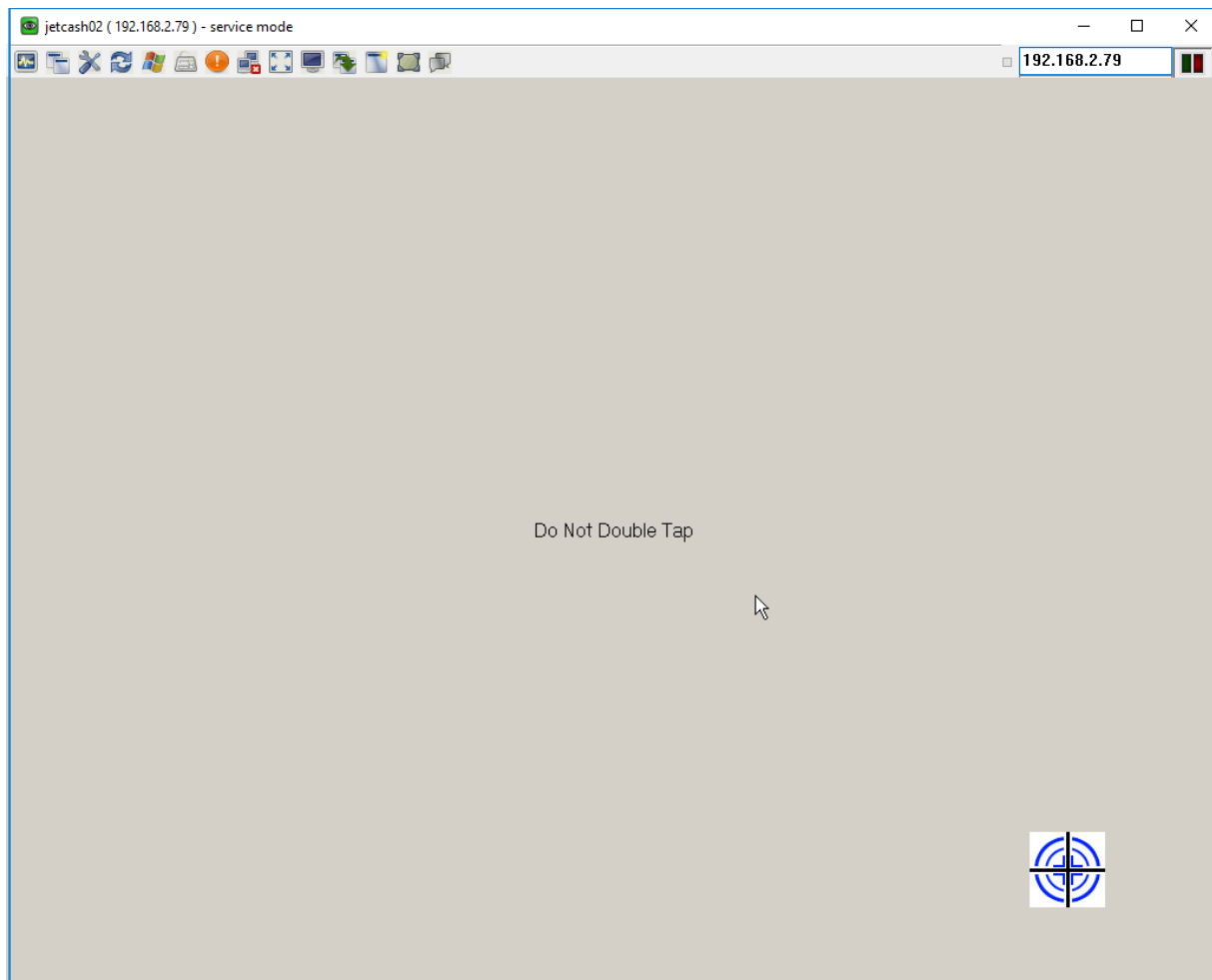
2. Klicken Sie auf „All Programs“



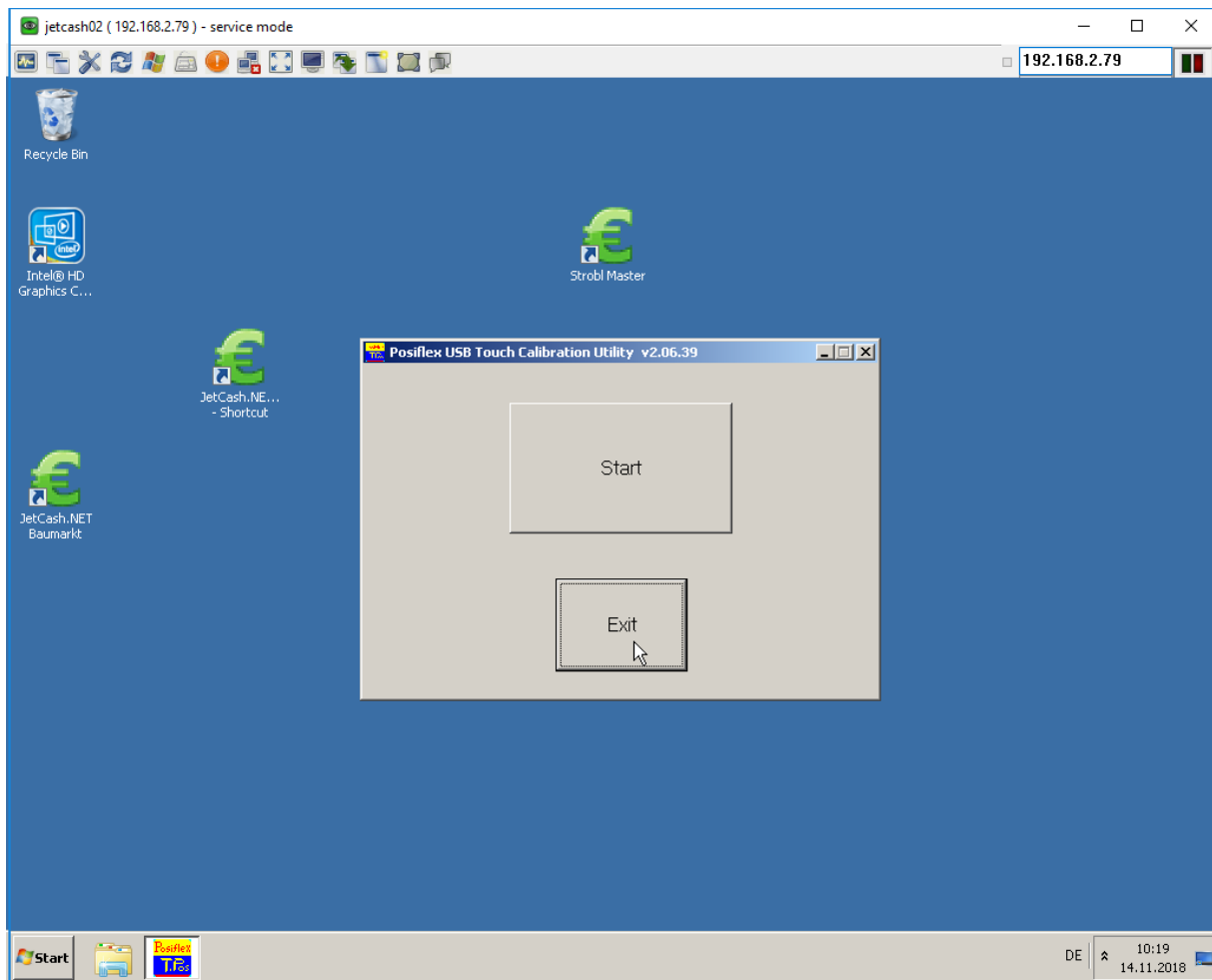
3. Wählen Sie nun „Posiflex USB Touch Calibrator“ in dem Ordner „Posiflex USB Single Touch Tools“ aus.



4. Klicken Sie auf „Start“ um den Vorgang zur Kalibrierung des Touchscreens zu starten.



5. Tippen Sie nun auf die angezeigten Zielscheiben auf dem Bildschirm. Es werden nacheinander 5 Zielscheiben angezeigt.



6. Nach dem Drücken der letzten Zielscheibe aus Schritt 5 ist der Bildschirm nun neu kalibriert. Klicken Sie nun auf „Exit“ um das Programm zur Kalibrierung zu beenden, oder auf „Start“ um eine erneute Kalibrierung zu starten.